

AUSGABE 01



MAXFLEX

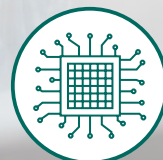
SO EINFACH GEHT SPEDITION.

MIETEN
STATT
KAUFEN!

TECHNISCHE VORAUSSETZUNGEN



DAS SOLLTEN
SIE BEACHTEN!



Die Empfehlung für die richtige Hardware orientiert sich an Ihren individuellen Anforderungen. Dabei ist zu berücksichtigen, wie viele Nutzer mit der Software arbeiten sollen, wie viele Daten verwaltet werden und ob externe Niederlassungen/Standorte angebunden werden sollen. Oder wie die Anforderungen an die Datensicherheit und die Kenntnisse des Systembetreuers vor Ort sind, um nur einige Beispiele zu nennen. Gerne beraten wir Sie, um die optimalen Systemanforderungen für Ihre Bedürfnisse zu ermitteln. Folgende Werte können Sie als Anhaltspunkte verwenden:

Architektur

Die Logistik-Software von MAXFLEX benötigt gegebenenfalls 4 Server:

1. Datenbankserver (MySQL, Windows, Linux etc.)
2. Application Server (zentrale MAXFLEX-Dienste, Windows)
3. Redis Server (zentrale MAXFLEX-Dienste, Windows)
4. Falls erforderlich: Terminal Server/Citrix (Zugriff von außen, Windows)

Theoretisch können diese 4 Module auf ein und derselben Hardware laufen. Wenn viele User/eine hohe Performance erforderlich sind/ist, empfiehlt sich, diese auf 3 Maschinen aufzusetzen. Hier ist auch eine Virtualisierung möglich.

Grundsätzlich wird ein Server benötigt, der die Datenbank hostet.

Ein weiterer Server wird gegebenenfalls für die Terminal-Server oder Citrix-Konten der User benötigt, die von externen Standorten zugreifen. Falls man keine oder nur sporadische Zugriffe von außen, zu Hause oder anderen Standorten braucht, empfiehlt sich eine Lösung z.B. über TeamViewer. Dann ist kein Terminal-Server notwendig.

Für zentrale Dienste (Routenplanung, Fahrer-App) werden

der Application- und der Redis-Server benötigt. Dieses sind Windows Dienst und können auch auf ein und derselben Hardware wie die Datenbank oder der Terminal-Server gehostet werden. Nachteil hier: für den Zugriff auf den Terminal Server über das Internet muss der Server hinter der DMZ stehen, so ist der DB Server ggf. von außen angreifbar. Dies ließe sich aber bei einer Hardware auch verhindern, wenn man den Zugang von außen nur per VPN erlaubt.

Hardwareempfehlung DB-Server:

- 4 Core Xeon CPU ~ 2,4 GHz 64 bit
- 16-24 GB RAM
- 4 x SAS HDDs im RAID 10 Modus → ab 200 GB (400 GB nutzbare Gesamtkapazität)

Hardwareempfehlung Terminal- / Citrix-Server:

Bezüglich des Speichers werden ca. 400 MB pro MAXFLEX User benötigt. Wenn jemand MAXFLEX >>DISPO<< UND MAXFLEX >>DISPOPLAN<< gleichzeitig nutzt, dann verdoppelt sich der benötigte Speicher.

User, die am Standort arbeiten, wo der Server im LAN steht, sollten nicht per Terminal-/Citrixserver arbeiten, sondern direkt per TCP/IP auf den DB-Server zugreifen. Somit muss der Server nur für die User an entfernten Standorten skaliert werden.

Bezüglich CPU sollte man rd. einen halben Prozessorkern pro concurrent User planen.

- Ca. 6 Core Xeon CPU ~ 2,4 GHz 64 bit
- 16 GB RAM
- 3 x SAS HDDs im RAID 5 Modus → ab 300 GB (600 GB nutzbare Gesamtkapazität)

Hardwareempfehlung

Application-Server / Redis-Server:

- Ca. 2-4 Core Xeon CPU ~ 2,4 GHz 64 bit
- 8 GB RAM
- Beliebige Festplatte
- Windows (Server) Betriebssystem

Hardwareempfehlung

PC/Arbeitsplatz:

Die PCs, die nicht über Terminal-Server zugreifen, sollten 4 GB RAM haben. Wir empfehlen 2 Monitore für Disponenten. Wir empfehlen Windows 7 und 64bit PCs.

Ports

Insgesamt werden folgende Ports genutzt und müssen für die Kommunikation in der Firewall freigegeben sein:

- Port 26
- Port 80
- Port 3307 (Datenbank)
- Port 8081 (Application Server)
- Port 8082 (Application Server)
- Port 6379 (Redis-Server)

Rechte

Bitte stellen Sie sicher, dass an den jeweiligen Arbeitsplätzen für den Benutzer auf den MAXFLEX Programmordner Administrator-Berechtigungen (Vollzugriff) vorliegen. In einer Domäne sind die Rechte des Domänenadministrators erforderlich.

Sie haben Fragen, dann rufen Sie uns an oder schreiben Sie uns eine E-Mail. Weitere Informationen finden Sie auch auf der Website:

Telefon +49 (0) 911 95762300

E-Mail: info@maxflex-software.de

www.maxflex-software.de

